



POTRUBÍ

PERIOD

- POTRUBÍ TOPNÉ VODY-PŘÍVOD
 POTRUBÍ TOPNÉ VODY-ZPÁTEČKA
 OHRANIČENÍ PLOCHY PODLAHOVÉHO VYTÁPĚNÍ/CHLAZENÍ

SYSTÉM VYTÁPĚNÍ:

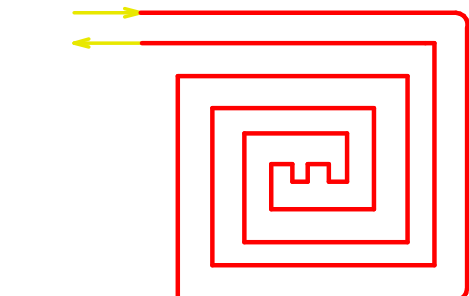
- TEPELOVODNÍ, DVOUITRUBKOVÝ S NUCENÝM OBĚHEM TOPNÉ VODY POMOCÍ OBĚHOVÉHO ČERPADLA
- TEPLOTNÍ SPÁD 40°C / 30°C - PŘI VÝPOČTOVÝCH PARAMETRECH $t_{e2} = -18^{\circ}\text{C}$
- NÍZKOTEPLNÍ OTOPNÁ PLOCHA - PODLAHOVÉ A STROPNÍ VYTÁPĚNÍ,

ELEKTRICKÁ KOUPELNOVÁ TĚLA


LEGENDA ARMATUR:

- | | | | |
|-----|----------------------------------|----|-----------------------------|
| KK | KULOVÝ KOHOUT | ZV | ZPĚTNÝ VENTIL |
| RV | REGULAČNÍ VENTIL | MK | KULOVÝ KOHOUT SE ZAJIŠTĚNÍM |
| VV | VYVAŽOVACÍ VENTIL | PV | POJISTNÝ VENTIL |
| AOV | AUTOMATICKÝ ODVZDUŠŇOVACÍ VENTIL | T | TEPLOMĚR |
| VKK | VYPOUŠTĚČÍ KULOVÝ KOHOUT | M | MANOMETR |
| F | FILTR | MT | MĚŘÍČE TEPLA |

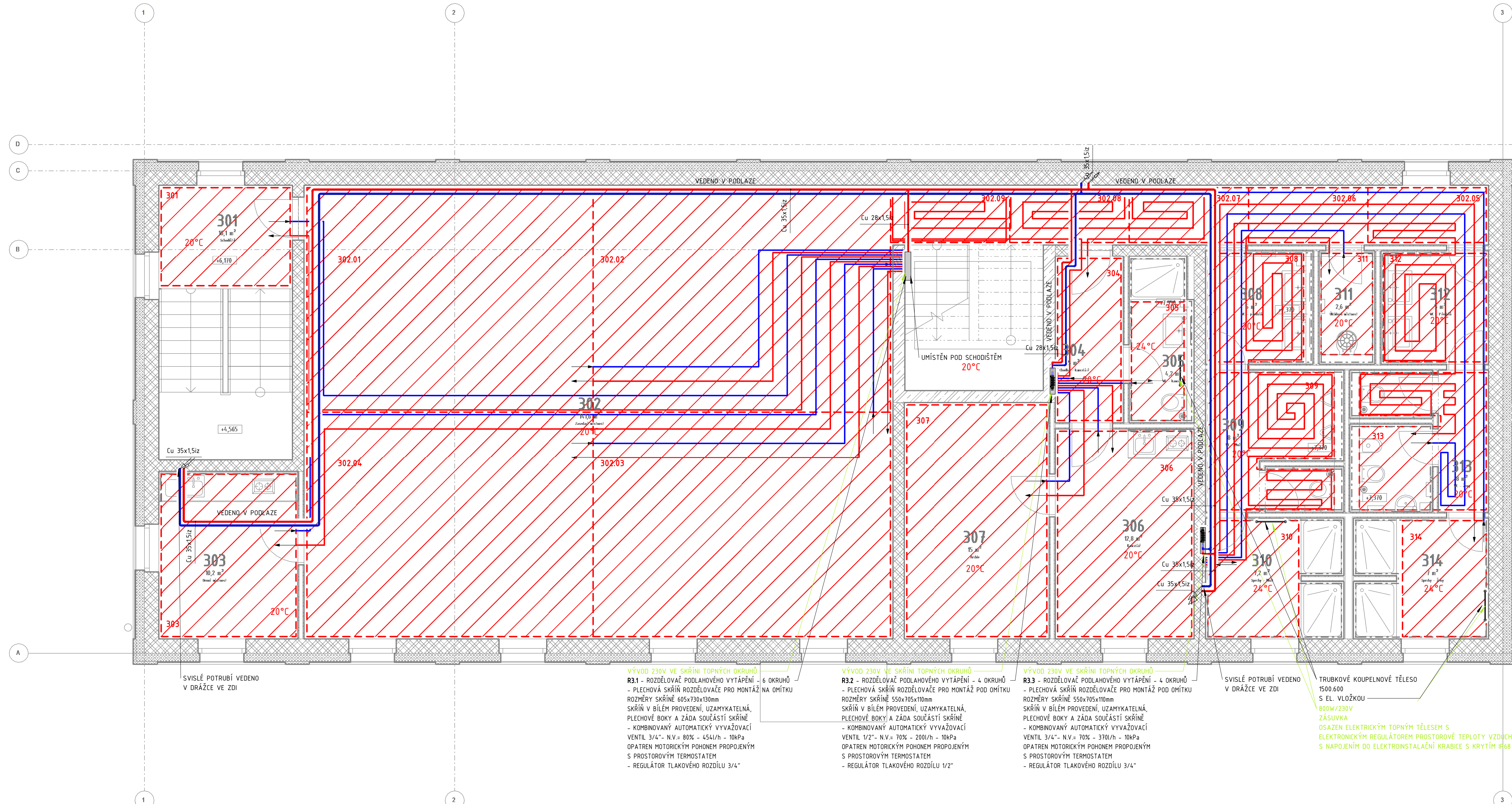
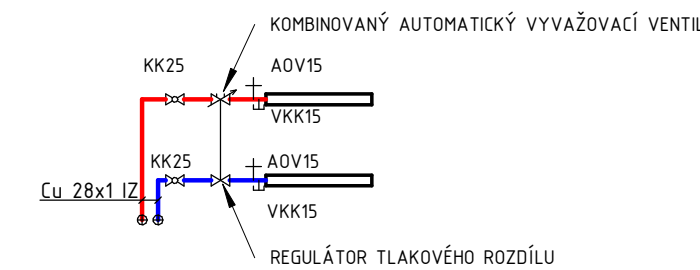
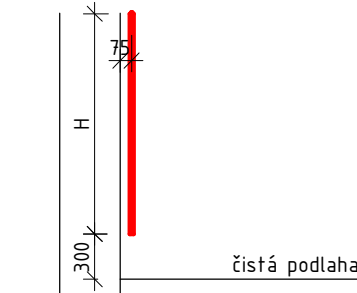
VZOROVÉ SCHÉMA POKLÁDKY PODLAHOVÉ SMYČKY:



ZNĀČKA

ZNACKA:	POPIS ZARIZENÍ:
	TRUBKOVÉ KOUPELNOVÉ TĚLO ELEKTRICKÉ
22-600/1200	TYP PŘEVODNÍ - VÝŠKA V mm / DĚLKA V mm
1820.600	VÝŠKA V mm . ŠÍŘKA V mm

VZOROVÉ NAPOJENÍ OTOPNÉHO TĚLESA TRUBKOVÉ



Jiná ověření:

Paré:

Orientální schéma:

Aerial photograph of a landscape with various colored overlays indicating planned infrastructure or terrain changes.

Razítko oprávněné osoby:

Přijímáno

[Signature]

Podpis:

Datum:

Revize:	Datum:	Popis:	Kontroloval:
00	25.02.2024	Dokumentace pro provádění stavby	Ondřej Zikán

Stavebník / investor:

Pardubický kraj

Adresa:

Komenského náměstí 125, 532 11 Pardubice

Zástupce investora:

JuDr. Martin Netolícký, Ph.D., hejtman

Adresa:

-

Zhotovitel díla:

Prodín a.s.

Adresa:

K Vápence 2745, Pardubice 530 02

Kontakt:

T: +420 466 055 111
E: info@prodin.cz

Zhotvitel části / objektu:

Prodín a.s.

Adresa:

K Vápence 2745, Pardubice 530 02

Kontakt:

T: +420 466 055 111
E: info@prodin.cz

Hlavní projektant (HIP):Ing. Petr PrchalSpecialista:

Název stavby / akce:

Areál železničního depa v Dolní Lipce

Adresa stavby:

obec Dolní Lipka

Název části:

Vytáhání

Název objektu / dílčí částí:

VSTUPNÍ OBJEKT

Název příloh:

Půdorys 3.NP

Osazení investora:

OR-22-24401

Zakázka:

31/22/242.208

Osazení části:

SO 01-D.1.4.

Osazení objektu / komplexu:

SO 01

Císlo přílohy:

b-204

Osazení dokumentace:

LIFE

Měřitko:

1 : 50

Formáty:

1050x420

Smluvní datum zpracování:

25.02.2024

Kraj:

Dolní Lipka [629588]

TUDU:

Fotozámek:

Práva:

Období platnosti:

Objekt:

Fotograf:

Práva: